

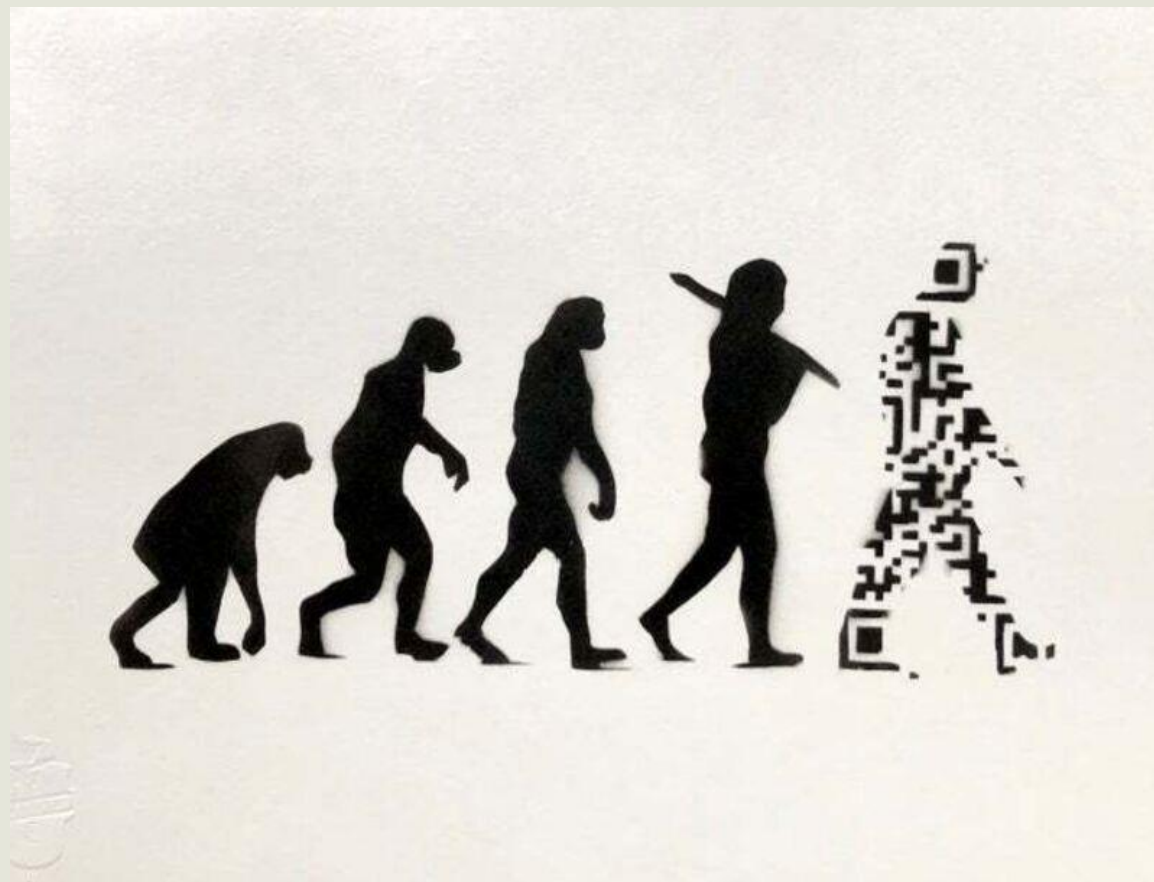
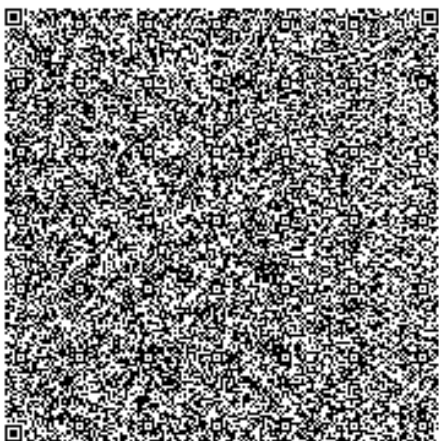


Zastosowanie kodów kreskowych / RFID w kancelarii

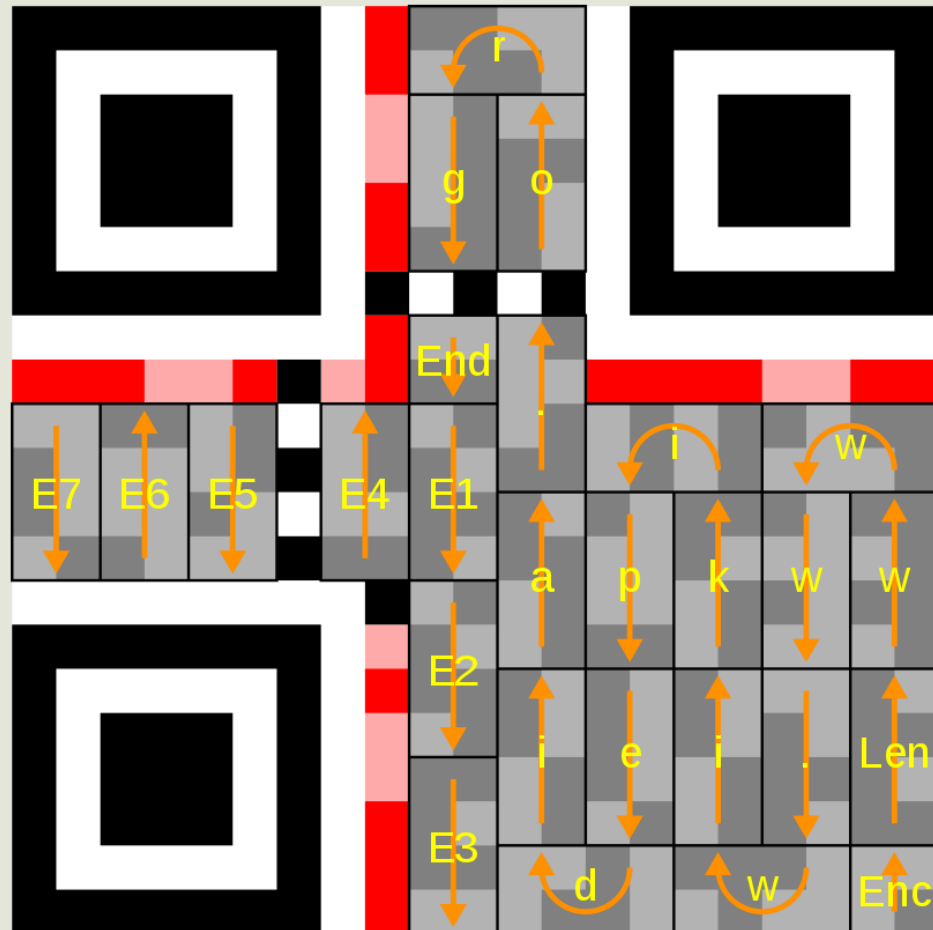
Marcin Jasiński

Budowa kodów kreskowych

- Budowa QR
- Ewolucja QR kodów. v1–v40



Działanie kodów kreskowych 1



 Fixed patterns

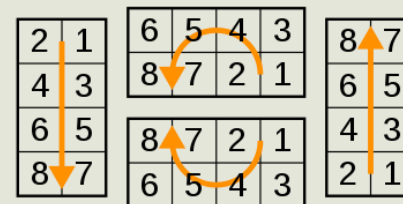
 Format info

Enc: Encoding mode

Len: Message length

E1: Error correction

Bit order (1 is MSB):



In this symbol, dark is
0 on even rows,
1 on odd rows

Działanie kodów kreskowych 2

Korekcja błędów:

- Bajty korekcji
- Artystyczne qr



Zastosowanie kodów kreskowych

- Wyświetlanie treści multimedialnych
- płatność kodem QR
- Logowanie do strony internetowej
- Menu restauracji
- Dołączanie do sieci Wi-Fi
- Użycie pogrzebowe
- Uwierzytelnianie elektroniczne
- Wykrywanie podróbek
- Informacje o produktach



Zagrożenia kodów kreskowych

- Luki aplikacji widoczne w kodzie JS strony
- Pozwolenia czytnika
- Niebezpieczne linki
- Wysłanie danych prywatnych przez link
- W Rosji, QR wysyłał SMS za 6 USD
- Fałszywe kody szybkiej płatności w parkomatach



Radio-frequency identification

- Zdalna identyfikacja radiowa
- Działanie
- Zastosowanie:
 - Inwentaryzacja sprzętu
 - Powstrzymanie kradzieży
 - Identyfikacja osób



Zastosowanie RFID w kancelarii

Znakowanie dokumentów:

- Nie szuka się długo dokumentów
- Zagubienie lub zniszczenie są wyjątkowo komplikujące. Np. dowody sądowe.
- Udowodnienie oryginalności dokumentu

Używając PDA, urządzenie daje sygnał dźwiękowy, gdy zbliżasz się do książki/tomu z tagami

<https://www.youtube.com/watch?v=kkzXC7cIt9w>



Ryzyka RFID

Problemy:

- Niepotrzebne dane
- Globalna standaryzacja częstotliwości
- Nielegalne śledzenie tagów RFID
- Nowotwory wywołane przez mikroczipy u zwierząt
- Skuteczność ochrony folią aluminiową



Kontrowersje:

- Odczytanie danych z odległości
- Tożsamość nabywcy przez kartę
- Łatwość odczytania danych
- Śledzenie każdego zakupu
- Łatwość zniszczenia tagów RFID